



Connectez-vous aux décideurs  
des grandes entreprises

états-majors.com 



recherchez \_

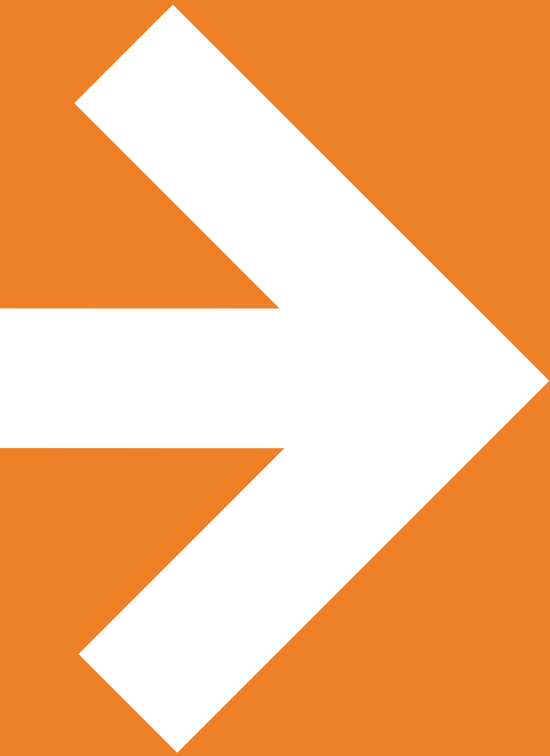
Des informations précises  
mises à jour en continu

décryptez \_

*ExecutiveGraph* :  
une application inédite  
pour décoder les  
réseaux

restez connecté \_

Des outils personnalisables  
pour une connexion  
permanente



recherchez\_



Recherchez, explorez, choisissez...

Un dispositif qui vous place au cœur stratégique des entreprises

- Des informations actualisées en continu, validées par une équipe de spécialistes dédiée, sur les **15 000 décideurs** des **750 plus grands groupes français**
- Des **critères de recherche multiples** : CA, effectif, indices et cotation, activités, associations professionnelles, fonctions, écoles, parcours professionnels, etc.
- Un accès rapide à des **résultats thématiques préétablis** : PDG du CAC 40, entreprises dont le CA > 150 M€, etc.



Deux supports complémentaires indissociables

- [www.états-majors.com](http://www.états-majors.com) : un accès illimité au site Internet
- Le Guide des états-majors : l'ouvrage papier (parution annuelle)

- **Identifiez** les entreprises et les dirigeants
- **Préparez vos rendez-vous** grâce au profil détaillé de vos interlocuteurs
- Soyez informé au plus tôt des **mouvements** et suivez les **carrières**
- Présentez-vous aux **nouveaux entrants**

- **Mettez à jour** vos contacts
- Montez rapidement vos **événements** et lancez vos invitations VIP
- **Développez votre réseau** professionnel
- **Reprenez contact** avec d'anciens collaborateurs ou condisciples, etc.

**CONSULTEZ**  
des informations précises

**SÉLECTIONNEZ**  
archivez, utilisez

**Membres du conseil**

Les administrateurs au sein des conseils d'administration ou de surveillance

**Informations clés**

Activités, chiffres, indices et cotation, associations professionnelles, coordonnées, etc.

**Entreprises favorites**

Marquez les entreprises pour les retrouver rapidement lors de vos consultations ultérieures

**Opérationnels**

Les hauts dirigeants et personnes clés (PDG, DG, DAF, marketing, communication, développement, commercial, RH, etc.)

**Vos contacts**

Sélectionnez un décideur, ou plusieurs, au sein des équipes citées, créez et gérez vos listes

*ExecutiveGraph*

Visualisez graphiquement le réseau professionnel d'un décideur ou d'une entreprise

**Actualités de l'entreprise**

Stratégie, résultats, gouvernance, réglementation, etc.

**Fonctions du décideur**

Postes opérationnels et mandats

**Biographie**

Parcours, diplômes, associations professionnelles, langues, clubs et loisirs, e-mail, etc.

**Dernières nominations**

Les nominations pour les entreprises et les décideurs et un moteur de recherches dédié pour les retrouver en temps réel



décryptez\_

## *ExecutiveGraph*<sup>®</sup>

Un outil innovant  
spécifiquement développé  
pour états-majors.com

- Un **décryptage** immédiat des **réseaux**
- Une **représentation inédite de maillages relationnels**
- Une **profondeur d'information unique**
- Un accès à des **contacts insoupçonnés** par le biais de vos réseaux






- **Visualisez** instantanément le réseau professionnel d'un décideur ou d'une entreprise, sur un graphique que vous générez **à partir d'un nom ou d'une raison sociale**


- **Recherchez l'existence de liens** entre décideurs ou entreprises avant de générer un graphique *ExecutiveGraph*


## Un graphique dynamique entièrement paramétrable


 Choisissez le nombre de niveaux de séparation pour constituer le graphique

Sélectionnez les liens que vous souhaitez matérialiser :

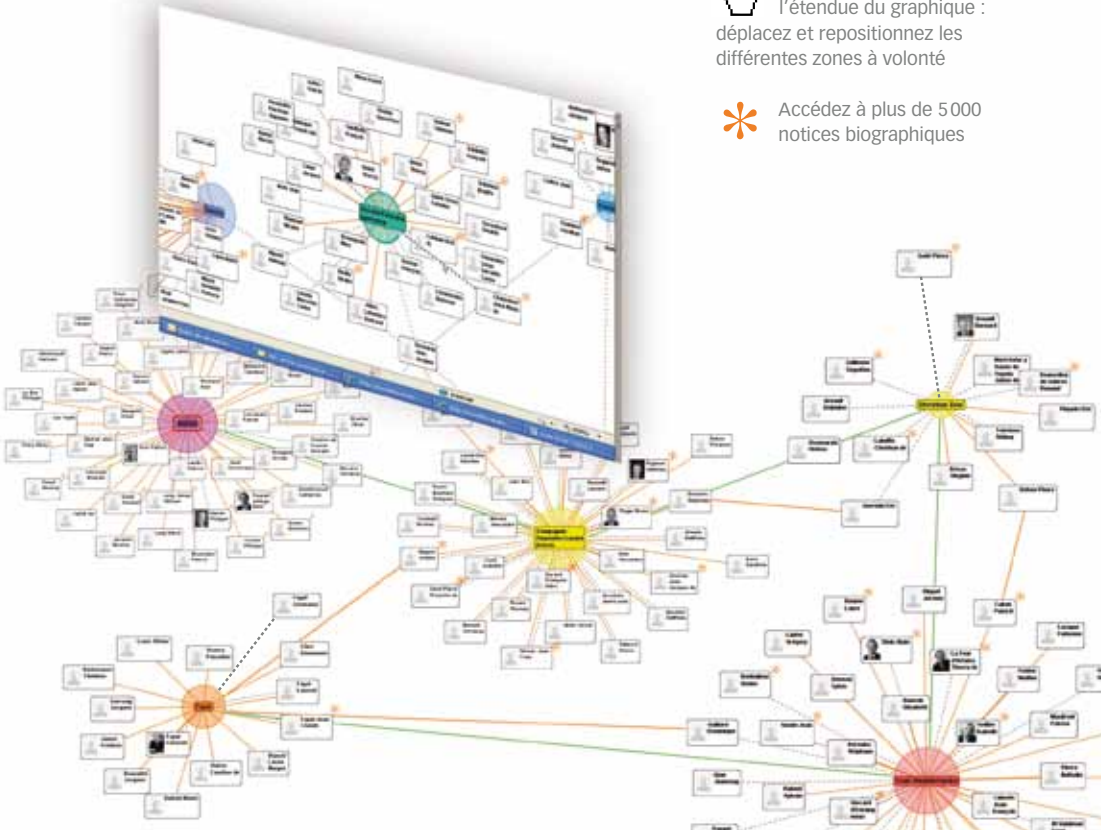
- ..... Mandats
- Fonctions opérationnelles
- Liens entreprises / Groupe

 Isolez les éléments qui vous intéressent pour les étudier plus précisément

 Imprimez, exportez, sauvegardez

 Appréhendez toute l'étendue du graphique : déplacez et repositionnez les différentes zones à volonté

 Accédez à plus de 5 000 notices biographiques



restez connecté\_



## Une large palette d'outils personnalisables



### ALERTES

- Créez et paramétrez vos alertes au fur et à mesure de vos consultations
- Choisissez la fréquence de réception
- Modifiez-les dans votre compte selon vos besoins et usages spécifiques
- Recevez les modifications et enrichissements



### DERNIÈRES MISES À JOUR

Disposez d'une actualisation en continu, suivez les mouvements et les évolutions



### VOS CONTACTS

- Utilisez les informations que vous avez répertoriées
- 3 000 contacts exportables crédités dans votre abonnement annuel
- Choisissez les données à extraire et les formats d'export



### NEWSLETTER HEBDOMADAIRE

Recevez la synthèse des dernières nominations, actualités et mises à jour

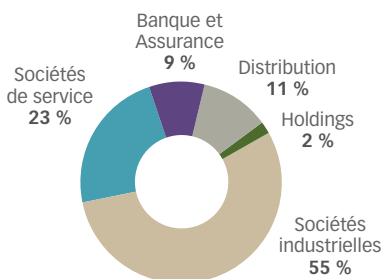


Établissez une connexion permanente avec les décideurs

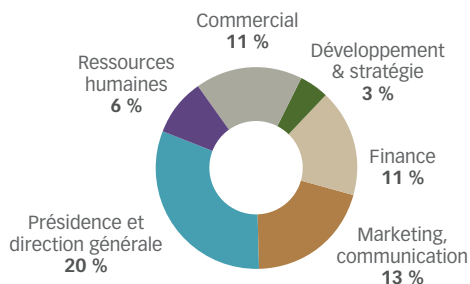
- **Restez informé en temps réel** des mouvements de vos contacts privilégiés
- **Ciblez** uniquement **les informations** qui vous intéressent
- **Établissez une veille** sur les entreprises et les décideurs
- **Suivez** l'actualité et les changements (adresses, fonctions, nominations, etc.)
- **Utilisez les contacts** choisis et intégrez-les dans vos propres outils



— 15 000 décideurs, 750 entreprises  
 (CA compris entre 150 M€ et 160 Md€):  
 une base de données d'une richesse inégalée...



Répartition sectorielle des entreprises



Principaux postes opérationnels



9 Mandats en moyenne par entreprise



2961 Mandats seuls



770 Mandats et postes opérationnels cumulés

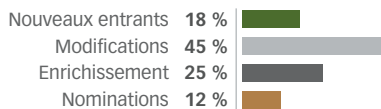


83% Hommes



17% Femmes

Typologie des conseils d'administration et de surveillance et profils des administrateurs



Taux d'évolution de la base de données

... actualisée quotidiennement par une équipe expérimentée

**Marie-Caroline Crabos**

Responsable base de données et édition

Tél. : 01.53.00.27.16  
 mccrabos@agefi.fr

**Emily Mourgue**

Chargée de mise à jour et des nominations

Tél. : 01.53.00.27.18  
 emourgue@agefi.fr

**Messaouda Hamidouche**

Chargée de mise à jour et enrichissement

Tél. : 01.53.00.26.63  
 mhamidouche@agefi.fr

[www.états-majors.com](http://www.états-majors.com)



états-majors.com 

INFORMATIONS ET COMMANDES

8, rue du Sentier - 75082 Paris Cedex 02  
Tél. : 01 53 00 26 12 / 62 - Fax : 01 53 00 27 25  
e-mail : relationsclients@agefi.fr

**L'AGEFI**